



Nome: _____ n.º _____

Classificação: _____ Professor: _____ Enc. Educação _____

Nota: Apresente todos os cálculos que efectuar.

1. Um ciclista segue ao longo da estrada a uma velocidade constante. A relação entre a distância percorrida e o tempo traduz uma situação de proporcionalidade directa.

1.1. Completa a tabela:

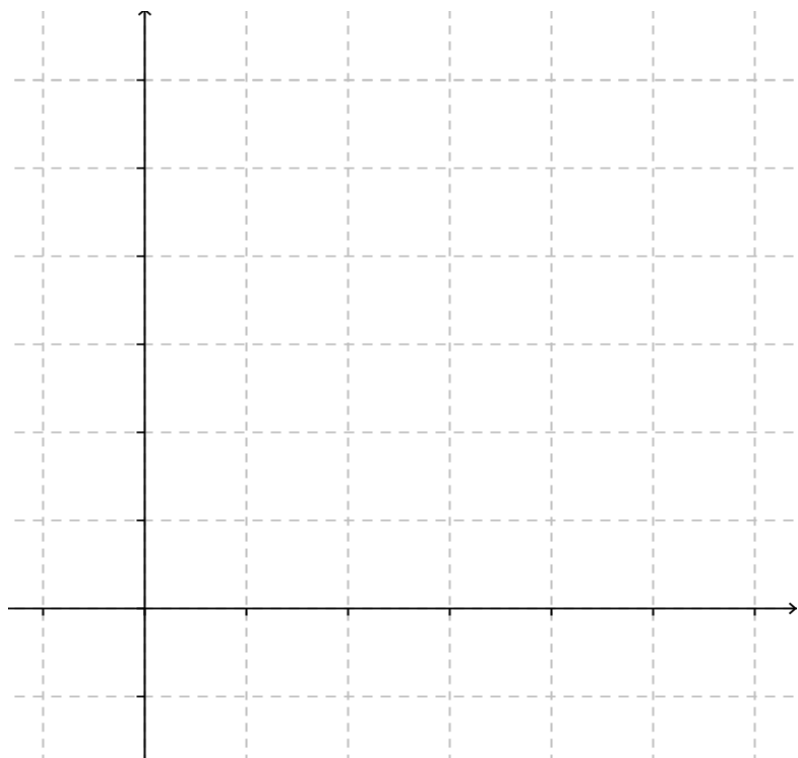
Tempo (horas)	1	2	3	4	5
Distância (km)	12				

Cálculos:

1.2. Indique a constante de proporcionalidade.

1.3. Escreva a expressão analítica que traduz esta situação de proporcionalidade directa.

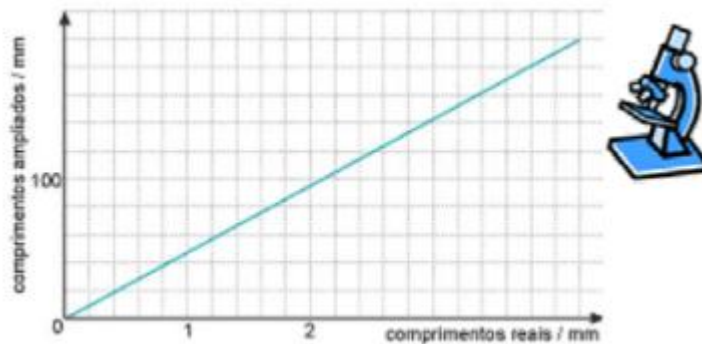
1.4. Represente graficamente.



1.5. Determine a distância percorrida ao fim de oito horas.

1.6. Determine quantas horas ele leva a percorrer 132 km.

2. Observe o gráfico que relaciona o comprimento real com o comprimento visto no microscópio



2.1. O gráfico representa uma situação de proporcionalidade? Indique a constante de proporcionalidade.

R: _____

2.2. Considerando $y=50x$ calcule:

2.2.1. A imagem de 2,5.

2.2.2. O objecto que tem imagem 180.

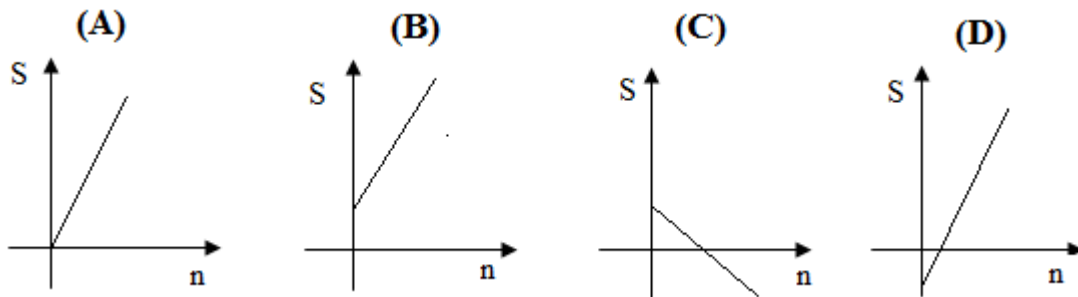
3. Qual é a resposta correcta?

O gráfico seguinte traduz o aquecimento de uma panela de água. Por observação do gráfico, podemos afirmar que:

- A temperatura inicial da água é de 15° C.
- A temperatura máxima atingida pela água é de 55°.
- A água permaneceu na sua temperatura máxima durante 20 minutos
- A água levou 20 minutos a voltar da máxima à temperatura de 15° C.



4. Qual dos gráficos poderá representar uma relação de proporcionalidade directa? Justifica.

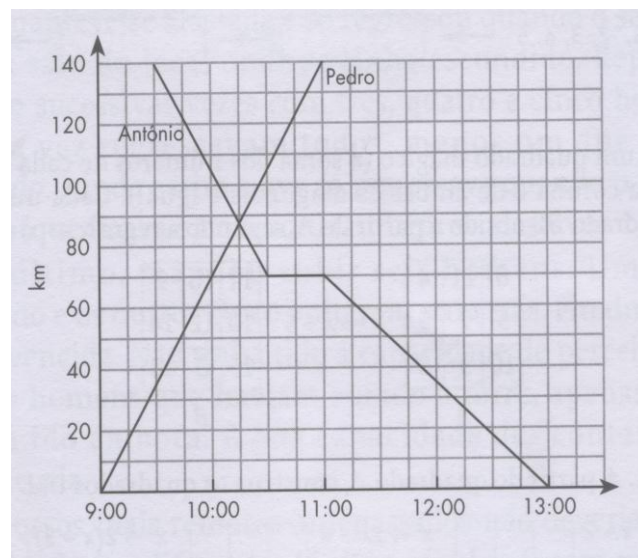


R: _____

5. Observe o gráfico seguinte que representa a viagem de dois amigos que vivem em duas cidades diferentes.

O **António** vive em Coimbra, sai de casa às 9h30 e viaja até ao Porto.

O **Pedro** vive no Porto, sai de casa às 9h e viaja até Coimbra.



5.1. A que horas chega o António ao Porto?

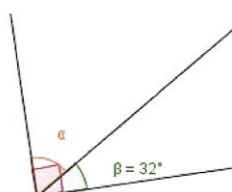
5.2. O António parou numa área de serviço da auto-estrada. Quanto tempo esteve parado?

5.3. A que distância de Porto se cruzaram os dois amigos?

5.4. Qual a diferença de tempo de viagem de um em relação ao outro?

6. Calcula:

6.1.



6.2.

